

新しく生実町に在住される方へ

生実町町内会総務部

ウェルカム! ようこそ 生実へ

“生実町ってどんな町?”

ご縁があつて新しく生実町に在住された貴方様、そしてご家族の皆様、私どもの生実町について概ねご説明申し上げ、一日でも早くご理解を深めて頂きたいと存じます。

そして、同じ地域に住む者同志、コミュニケーションを培い、親睦の和・輪・わを広げて、住民意識を高めて下さいますよう、切望いたします。

記

1. 生実町の世帯数 約1,550世帯
2. 組織と構成

(1) 組織の名称 生実町町内会

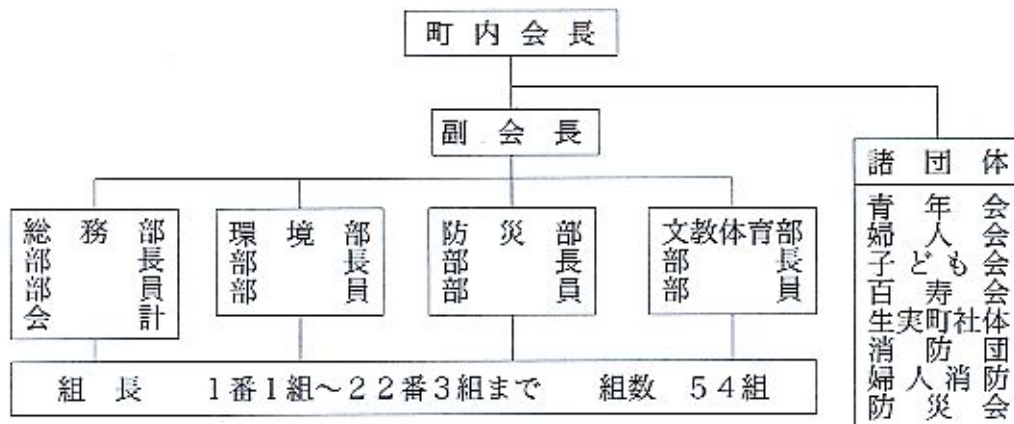
(2) 構成

- 会長 1名
- 副会長 2名
- 総務部長 1名
- 会計 2名
- 総務部員 若干名
- 環境部長 1名
- 環境部員 若干名

- 防災部長 1名
 - 防災部員 若干名
 - 文教体育部長 1名
 - 文教体育部員 若干名
 - 組長 54名
- ※ 町内会が54組の組別に区分され
1年交替で組長の任につく



組織表



3. 会費について

一世帯、1ヶ月分会費400円(半年毎に組長が集金し、組長は町内会会計に納金する)

4. 会員について

住民は、街灯・ゴミステーション・集団回収・回覧文書通達・門松等々、町会に関わりを持つ以上、会員として町会に入会し協力して頂く

5. 行事について

生実町は年間に三大イベントをとり行います

- (1) 春の町民体育祭
5月下旬の日曜日が予定され、会場は生浜東小学校校庭
- (2) 納涼盆踊り花火大会
8月13・14・15日ノ3日間 15日ハ生実池で花火大会を開催
- (3) 秋季例大祭
“体育の日”前日の日曜日 生実神社祭礼・子ども神輿・山車、夜は神社境内の
舞台上、青年会恒例の伝統奉納演芸大会が開催されます。

6. その他

- (1) 青年会行事
 - ① 子ども会主催によるゴーゴーフェスティバル協力
 - ② 町内体育祭協力
 - ③ 生実池周辺整備
 - ④ 盆踊り・花火大会の樽づくり、模擬店
 - ⑤ 秋祭りの奉納演芸大会
 - ⑥ 生浜地区体育祭協力
- (2) 婦人会行事
 - ① 生実神社初詣での甘酒造り
 - ② 町内新年会協力
 - ③ 婦人会新年会
 - ④ 子ども会主催によるゴーゴーフェスティバル協力
 - ⑤ 町内体育祭協力
 - ⑥ 盆踊り・花火大会協力
 - ⑦ お盆花の販売
 - ⑧ 敬老会協力
 - ⑨ 生実神社祭礼協力
 - ⑩ 生浜中学区青少年育成委員会主催によるふれあい祭り協力
 - ⑪ 生浜地区体育祭協力
 - ⑫ 生実町内会館年末大掃除
 - ⑬ 親睦旅行又は観劇
- (3) 子ども会行事
 - ① 集団登校
 - ② 餅つき大会
 - ③ 町内体育祭協力
 - ④ ゴーゴーフェスティバル
 - ⑤ 夕涼み会
 - ⑥ 生実神社祭礼子ども神輿・山車
 - ⑦ 生浜地区体育祭協力
 - ⑧ 廃品回収
- (4) 百寿会行事
 - ① 生実神社清掃作業(毎月1日)
 - ② 生実町内会館野外の清掃及び生実池周辺の草刈り、空き缶拾い等
 - ③ 生浜地区及び生実町内会体育祭に参加
 - ④ 地区、区、市主催のスポーツ大会に参加(各スポーツ毎週練習)
 - ⑤ 地区、区、市主催の芸能大会に参加(月3回練習実施)
 - ⑥ 医師の健康診断を生実町会館(毎月第3火曜日)で実施(無料)
 - ⑦ 親睦旅行 春、秋の2回実施
 - ⑧ 定例会 毎月26日(全員参加で)

各諸団体は、先輩方の築き上げてきた伝統ある地域文化の継承、そして子ども達への楽しい思い出作りを町内の皆様の力をお借りして、地域のため、子ども達のために、町内会と協力して活動しております。是非、各団体に入会し生実町が益々住みよい町になるように力を合わせて頑張りましょう。入会お待ちしております!

※ 各団体に入会希望の方は、組長さんにご連絡下さい、よろしくお願い致します。