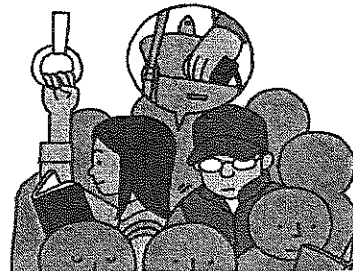
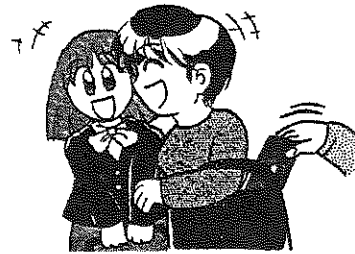


電車内で多発！ しっかり行っておくべき「すり・置引き」対策

電車内では、すりや置引きなどの犯罪が多く発生しています。大切な荷物や個人情報盗まれて、取り返しがつかなくなることもあります。日頃から被害に遭わないように心掛けましょう。

＜被害を最小限に抑えるために＞

- キャッシュカードやクレジットカードは、カード会社の連絡先を控えておき、被害に遭った場合は、すぐにサービスをストップしてもらいましょう。
- スマートフォンなどは、無断で使用できないようにパスワードなどでロックを掛けておきましょう。
- GPS機能により、自分のスマートフォンなどがどこにあるか分かるサービスもありますので、確認しておきましょう。



浜野交番だより

6月号

浜野駅前交番
☎043-
264-9305
作成 坂本 溪吾

＜空き巣被害を防止しましょう＞

夏期休暇中は、帰省や旅行などで家を空けることが多くなります。空き巣に入られないように注意しましょう。

- 留守に気付かれないようにしましょう。
長期間、家を不在にするときは、新聞配達を止め、郵便物は不在届を出しましょう。
- 地域の協力で犯罪をなくしましょう。
ご近所同士で、留守宅に訪問者があつたら、声を掛けましょう。
- 防犯用品を活用しましょう。
補助錠や窓ガラスに貼る防犯フィルムを活用しましょう。



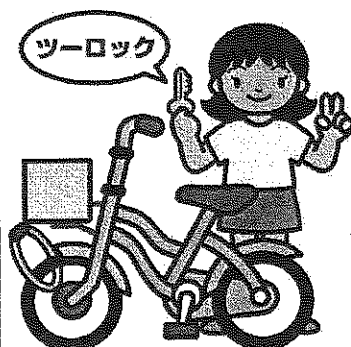
自転車盗難に注意！

～愛車を盗まれないための盗難防止対策を～

浜野駅前交番管内では、自転車盗難が発生しています。被害に遭わないために、一人一人が防犯意識を持ち、盗難防止対策を講じることも必要です。

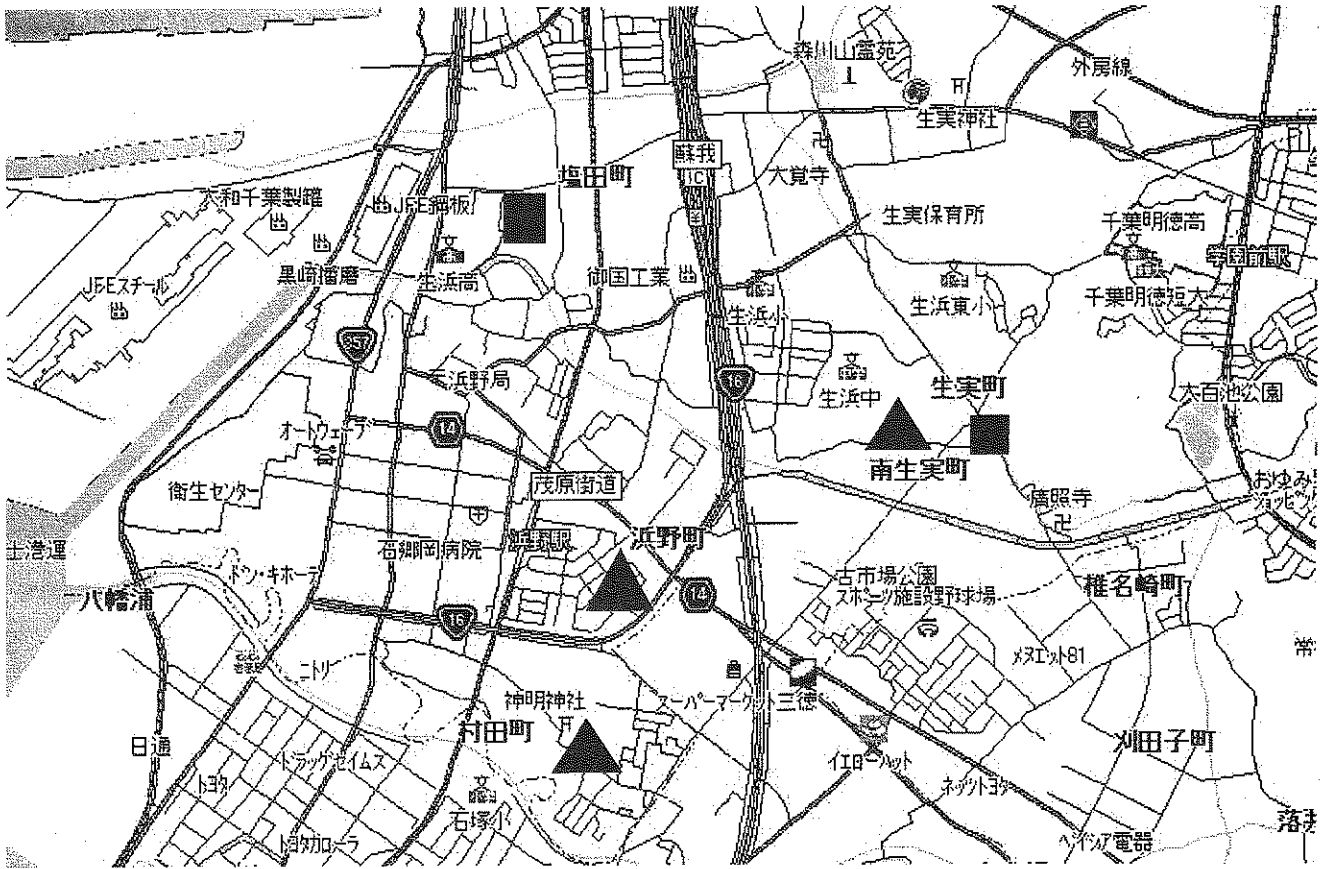
千葉県警察ではツーロックという自転車に2つ鍵を付けることを推奨しています。

鍵を二つ付けることにより、自転車が盗まれにくくなります。



浜野駅前交番犯罪発生状況

令和3年4月1日～4月30日までの間

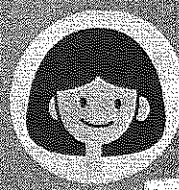


■ …自転車盗 ～ 2件

▲ …車上ねらい ～ 3件

・自転車盗や、車上ねらい被害が増えてきています。

盗難の被害に遭わないよう、鍵をかける、貴重品を車の中に置いたままにしないなど、被害防止に努めましょう。



みんなで作ろう
安全のまち